

## INFORME DE SEPTIEMBRE SOBRE LA ACTIVIDAD DE LAS PYMES CONSTRUCTORAS

En el presente informe se arrojan los resultados del Estimador Mensual de la Actividad de las PyMEs Constructoras referidos al mes de junio de 2016. Los valores muestran la evolución en el nivel de actividad de las empresas pequeñas y medianas del sector a lo largo de todo el país a partir del índice elaborado por la Confederación de PYMES Constructoras (CPC).

### ESTIMADOR MENSUAL DE LA ACTIVIDAD DE LAS PYMES CONSTRUCTORAS. JUNIO DE 2016

#### TOTAL GENERAL

Período	Valor (ene '05 = 100)	Variación anual	Variación mensual	Var. anual acum.
<b>Mayo-16</b>	<b>173,8</b>	<b>-6,8%</b>	<b>16,5%</b>	<b>-10,8%</b>
<b>Junio-16</b>	<b>169,3</b>	<b>-15,5%</b>	<b>-2,6%</b>	<b>-11,7%</b>

Fuente: CPC

En junio el Estimador de Actividad de la CPC alcanzó el segundo valor más bajo en el año, luego de la baja muy pronunciada que había tenido la actividad en el mes de abril. Con la baja de 15,5% interanual durante el mes, el primer semestre cerró con una caída interanual de 11,7% en el nivel de actividad de PyMEs constructoras.

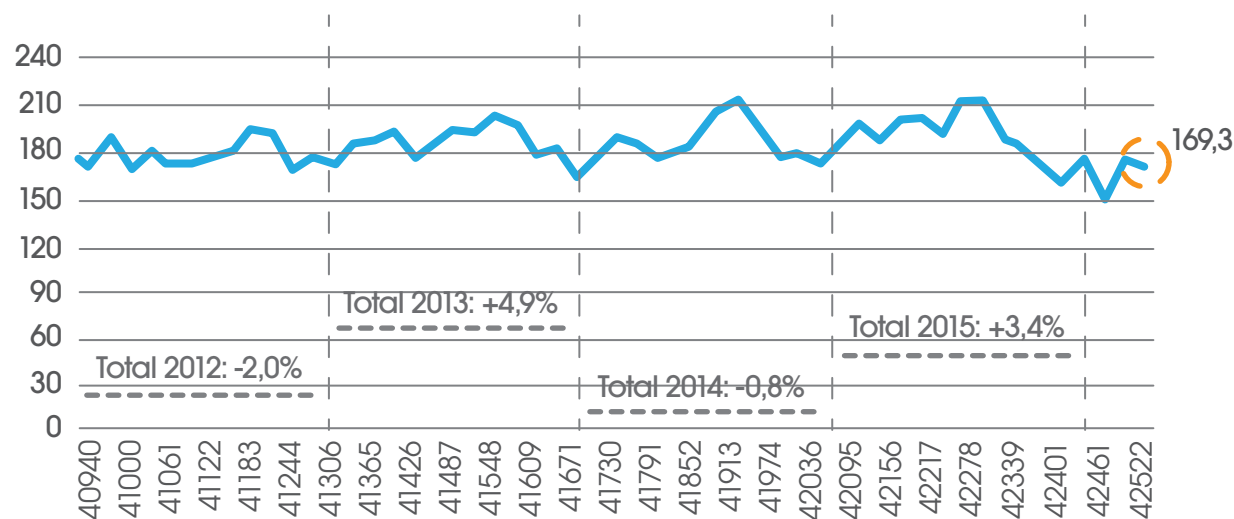
Por su parte, los despachos de cemento, que componen junto con el empleo la base de cálculo del Estimador, tuvieron una baja en junio de 19% interanual. Con este resultado, el primer semestre acumuló una caída de 14% en la entrega de cemento. En tanto, en julio el despacho de cemento tuvo una retracción de 21% y un incremento interanual en agosto de 7%, en donde volumen despachado del mes fue el mayor en lo que va del año.

Asimismo, en junio el empleo PyME alcanzó una caída interanual de 7,1%, con la pérdida de más de 18 mil puestos (frente a un total de 61 mil empleos que se perdieron en todo el sector) en un año.

En este sentido, el empleo en el sector alcanzó en junio el valor más bajo del año y, además, el menor valor desde 2009, totalizando 365 mil empleos registrados.

A diferencia de lo que venía meses anteriores, los mayores recortes se dieron en PyMEs (hasta 99 empleados), en donde se perdieron casi 2.000 empleos registrados en el mes y más de 18 mil en el último año.

## ESTIMADOR MENSUAL DE LA ACTIVIDAD DE LAS PYMES CONSTRUCTORAS. SERIE ENERO DE 2012 - JUNIO DE 2016.



## M E T O D O L O G Í A

La construcción del Estimador Mensual de la Actividad de las PyMEs Constructoras se realiza a partir de una ponderación entre la variación en los despachos de diversos insumos clave para el sector, y la variación en el nivel de empleo registrado en pequeñas y medianas empresas del sector, como parte del nivel de empleo total del sector. De manera práctica, fueron consideradas pequeñas y medianas empresas aquellas con una cantidad de empleados registrados menor a 100 y grandes empresas aquellas con 100 o más empleados registrados, tomando como base la información publicada por IERIC.